

Temperature Cycle Chamber (TC 챔버)

Reliability Testing

Application

EV 차량용 반도체 시험 AEC-100 등과 JEDEC 관련 반도체 패키징, IC, PCB, SSD 표면실장 제품 등의 신뢰성 스트레스 테스트에 사용됩니다.

급속 온도 사이클 시험 (TC), 전압/온도 사이클 시험 (PTC)

관련 표준

* 60068-2-14 Test Nb Change of temperature with specified rate of change

* MIL STD 883K 1010.9 & JESD22-A104 Temperature Cycling

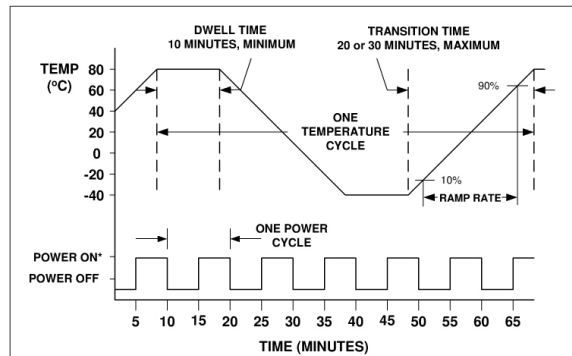
* JESD22-A105 Power and Temperature Cycling

Features

- ▷ 다양한 프로그램타입 콘트롤러 지원 : 최대 500패턴 50,000세그먼트(옵션 **NEX1100**)의 프로그램을 지원하며 다양한 환경 조성이 가능합니다
- ▷ 자기진단 기능 및 그래픽 경보 표시기능 : 운전 중 경보발생 시 고장개소와 해당 Trouble shoot 솔루션이 Graphic user interface (GUI) 그래픽 이미지와 함께 화면에 표시되어 사용자의 직관성과 신속한 대처가 가능합니다 (옵션)
- ▷ DC 전원공급 장치 및 소스 프로그램 for PTC (옵션)
- ▷ 전자식 비례제어 팽창 메커니즘과 특수 냉매량 자동조절 시스템 채용으로 선형(Linearity)의 균일한 상승/하강(Ramp) 구간과 안정된 유지 구간 (Soak)을 제공합니다
- ▷ 접근 편리한 사용자 인터페이스 (UI) 제공 : Ethernet, USB, RS-232C/485/422과 소프트웨어는 원격제어 및 외부 기기와의 통신, 저장 등 접근이 편리합니다 (실시간 모니터링 및 제어, 수집된 데이터는 엑셀, 기타 스프레드시트 문서화 용이)



TC (Temp. Cycle) Chamber **DK-TC408**



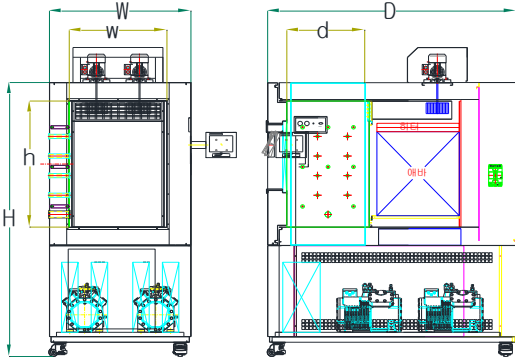
* Power cycle need not be synchronized with temperature cycle.

Figure 1 — Typical power and temperature cycle test condition



Cabinet rack and integration services

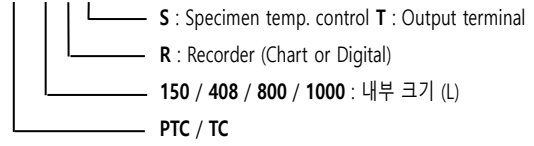
Ordering Info.



*Constant T&H test chamber, Dimensions **DK-TC408-5K**

Ordering No. (주문 시 선택 조합) :

DK-TC 150 R S



Controller & Others



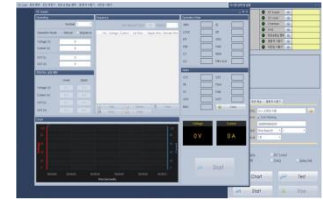
Touch screen programmable temp. controller **TEMP2500** (Option)



Digital recorder 2 CH. **SDR102** (Option)



Programmable DC Power Supply **5~600VDC** (Option)



Voltage/Current Supply software (Option)

Specifications

Model No.	DK-PTC150	DK-PTC408	DK-TC800	DK-TC1000
Type	Power Temperature Cycle (PTC)		Temperature Cycle (TC)	
Dimensions, w x d x h / mm (In)	500 × 500 × 600, 150 Liters	600 × 800 × 850, 408 Liters	1000 × 800 × 1000, 800 Liters	1000 × 1000 × 1000, 1000 Liters
Main controller	5.6" Touch screen programmable controller : 120 Patterns 1200 Segments, 999 cycle, SD 4 GB Memory, TEMP1500			
*Temperature	Range	-40°C ~ 150°C (Option : -70°C ~ 180°C)		
	Temporal fluctuation	≤±0.5°C ~ ≤±1.5°C		
	Spatial variation	≤±1.5°C ~ ≤±2.5°C		
	Change rate	Heating up & Cooling down : 3.0 K/min, Linearity (Option : 5.0 K/min, 7.0 K/min, 10.0 K/min 15.0 K/min Linearity @Non load state)		
Material (In)	Stainless Steel (STS 304)			
	(Out)	Powder Coated Steel (SCP-1)		
Door	Silicone packing door with Observation window			
Refrigeration system	Semi hermetic air cooled compressor (Option : Available water cooled compressor, Outdoor condensing unit)			
Cable port	Φ50mm (Option : Available Φ100mm, Φ150mm)			
Safety device	Over temp. protector, Motor overload relay (EOCR), Electronic over current relay, Refrigerator overload relay, Refrigerator High/Low pressure switch, Leakage breaker S/W, etc.			
Power source	AC 380 V, 3 Phase, 60 Hz			
Optional Accessories				
Temp. controller	Touch screen programmable controller TEMP2500, NEX1100, TD510			
Recorder	Chart type 2 channel SR-10006 / Paperless type SDR100, FX-1000, GR200A			
Others	Specimen temp. control / Recorder output terminal			

*In accordance with IEC 60068-3-5, IEC 60068-2-14 Test Nb
 The distance between the condensing unit and the equipment is within 15m

주) 본 카탈로그의 사진, 내용 및 사양은 성능 및 품질개선을 위하여 예고 없이 변경될 수 있습니다.